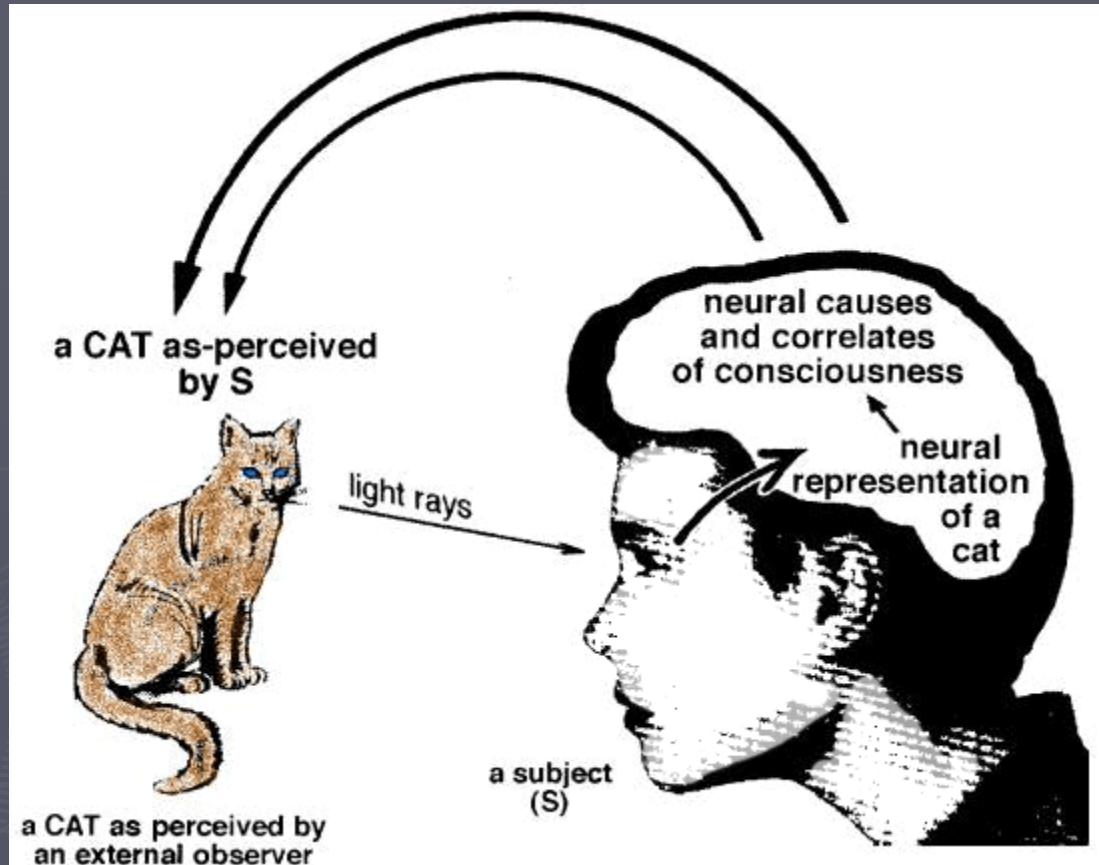


תפיסה

ד"ר ענת פרישמן- שטרית

התהליך התפיסתי



▶ התהליך התפיסתי מושפע ממאגר ההתנסויות -
מוטוריות, ממערכות החשיבה, ממאגרי זיכרון אותם
רכש, ורוכש האדם לכל אורך חיו, ובאמצעות
התנסויות וחוויות.

בקריאה אנו נעזרים בשלב הראשון בתפיסה החזותית,
אך דרושה גם תפיסה שמיעתית - תרגום לצליל.

חוש הראיה הוא המפותח ביותר אצל האדם מכל
שאר החושים. כל מידע הנתפס על ידי החושים,

► **בקריאה:** התהליך מתחיל בתפיסה של חוש הראייה, כלומר-העין מבצעת את תהליך הראייה שהוא קליטת הגירוי והכנסתו לתהליך עיבוד מוחי. העין אינה מבצעת שום תהליך של עיבוד, העולם התלת מימדי נתפס בעין כדו- מימדי ואינו מקבל שום משמעות.

► **דוגמא:**

מבין כל החושים: אפלטון העניק עדיפות לחוש הראייה
אפלטון ואריסטו ראו קשר הדוק בין ראייה לתבונה
ביטויים שגורים בפינו המדגשים את חשיבות חוש הראייה
כוללים:

▶ **ראייה- בתחום הראייה פועלים 24 מרכזים שונים
במוח לייצר את התפיסה.**

▶ **מיקוד ומעקב ראייה חשובים לאיתור עם גילוי של
קושי ברמה התפיסתית.**

האם התפיסה הוליסטית או אנליטית ?



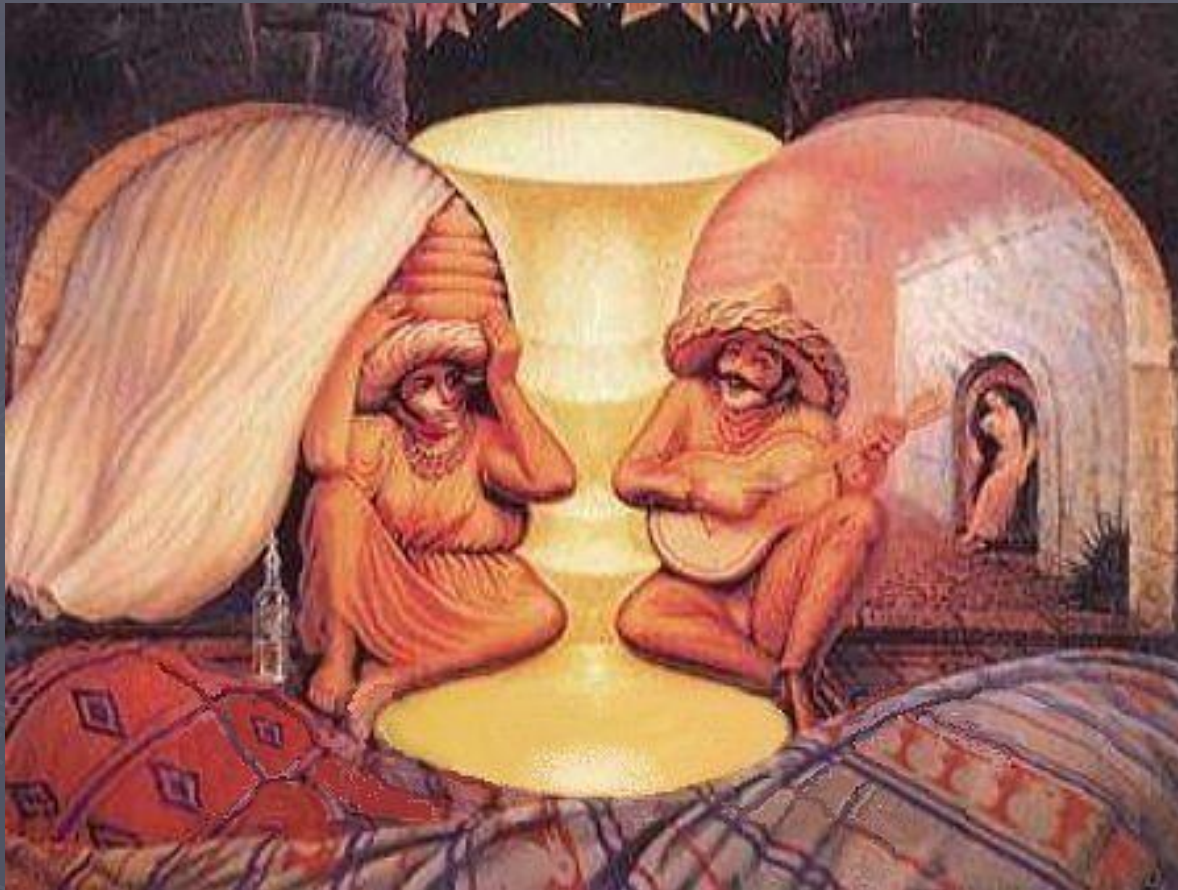
הגישה ההוליסטית (והגשטאלט)

▶ לפחות ברמה החווייתית נראה כי תפיסת צורה מתבצעת באופן הוליסטי. אנו נוטים לתפוס אותיות כיחידות שלמות, ואין לנו חוויה מודעת של פרוק אות לרכיביה.



5 חוקי התבנית:

1) עקרון הדמות והרקע





עקרון הסגירות (2)

קיימת נטייה ל"תקן" צורות שאינן סגורות ►

3) עקרון ההמשכיות הטובה

► זו תפיסה המבוססת על עקרון ההמשכיות הטובה,
משום שניתן לתפוס גם אחרת. אנו נוטים להשלים....
תמונות...., חפצים.... ולראות את החלק החסר...

4) עקרון הדימיון

▶ אנו מקבצים יחד, צבעים, צורות דומות וכו'.....



5) עקרון הסמיכות בזמן או במקום



מערכת התפיסה שלנו מעדיפה את צורת הארגון הפשוטה ►



הערכת התפתחות התפיסה



סוגי תפיסה

התפיסה החזותית ►

התפיסה השמיעתית ►

תפיסה קינסטטית. ►