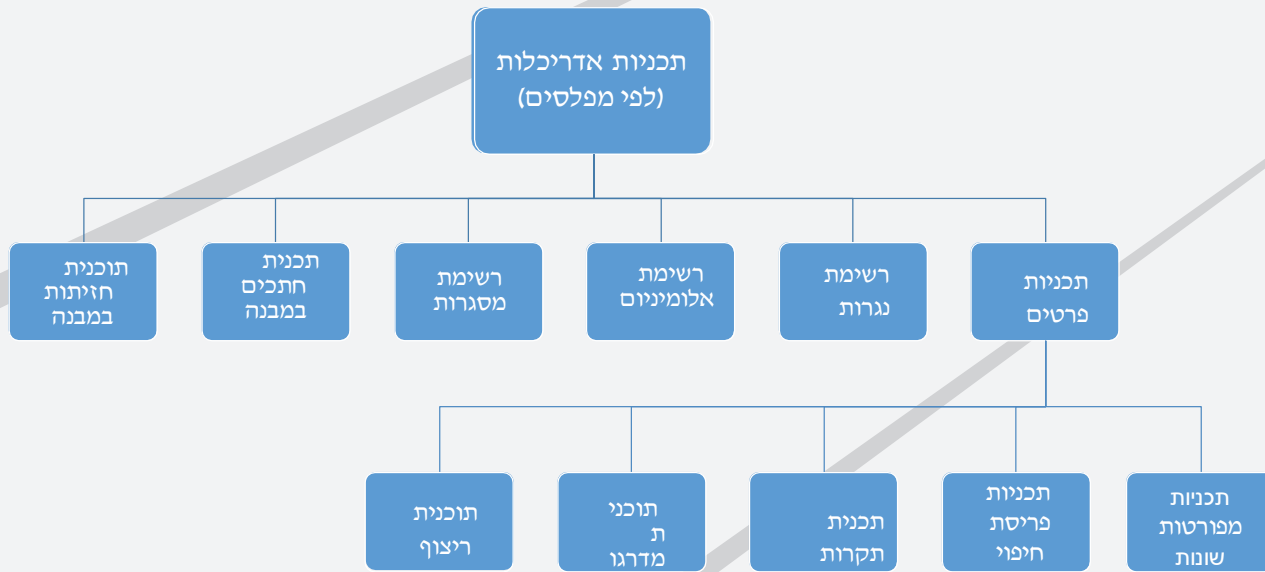




# קריאה והבנת תכניות בנייה

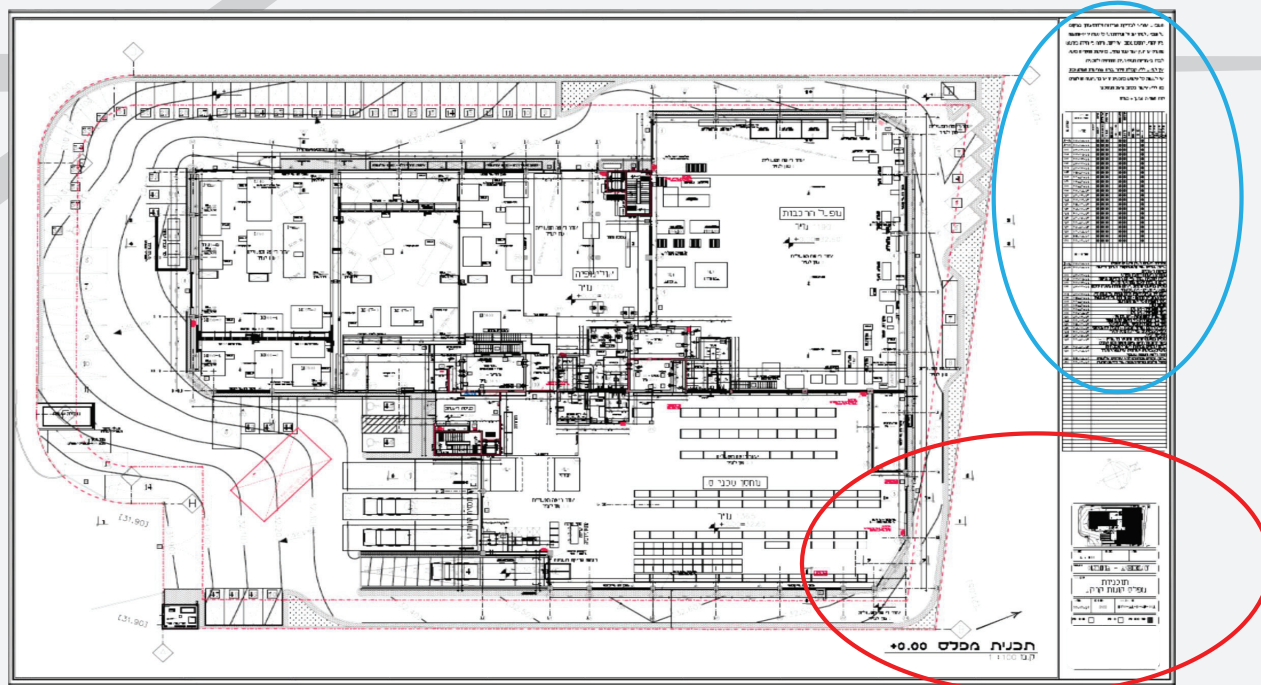


# מבוא להכרת תכניות אדריכלות וסימונים מוסכמים

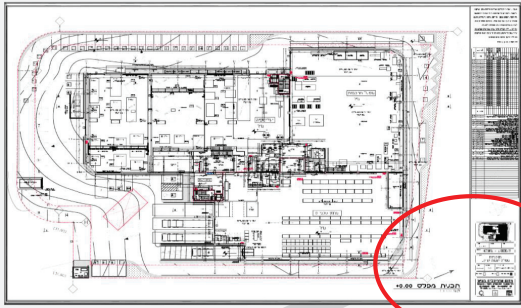


109-1

## המקרא בצד תוכנית אדריכלות – "סטריפ"



109-2



המקרא בצד – תוכנית אדריכלות

קנה המידה של התוכנית

שם הפרויקט

שם התוכנית

מס' המהדורה ותאריך העדכון

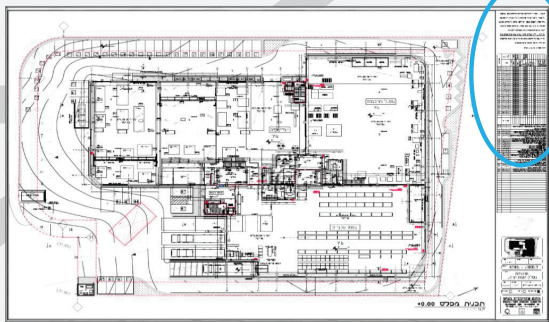
סימון יעוד התוכנית עיון/מכרז/ביצוע

שם האדריכל ופרטי התקשרות

ק.נ. 1 : 100

SCALE	REVISION	DATE
1 : 100		
TITLE: OLYMPIA		
SUBJECT: תוכניות מופלס קומת קרקע		
DATE	REVISION	NO. DRAWING
22.02.16	020	1328-11-D-GP-001
FDR REVIEW	FDR MOD	FDR EXECUTION
<input type="checkbox"/>	<input type="checkbox"/>	<input checked="" type="checkbox"/>

109-3



המקרא בצד – תוכנית אדריכלות

המבצע אחראי לבדיקת המידות ולהתאמתן במקום. על המבצע לבקר את כל המידות ועל כל שעות או אי-התאמה עליו להודיע למתכנן בכתב. אין לקבוע מידות עיי מדידה בשרטוט. מהנדס או יועץ אשר שמו מופיע ברשימת התפוצה נושא לבדו באחריות המקצועית והחוקית לתכנית. אין לבצע לכא קבכת היתר בניה מהרשות המוסמכת. אין לעשות כל שינוש בתכנית זו או ברעיונות הגלגונים בה לכא אישר בכתב מאת המתכנן.

לוח תפוצה נמנע + כמות

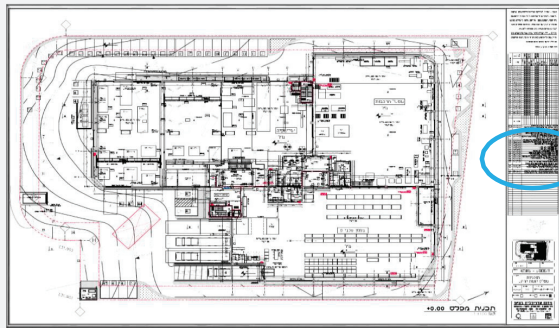
הטלת אחריות להתאמת המידות על המבצע בפועל

רשימת הפצה של התוכנית המעודכנת, מי קיבל את התוכנית (יועצים/מתכננים/פיקוח/יזם/קבלן מבצע)

מס' המהדורה של התוכנית ותאריך ההפצה

EDITION	APP. FDR DISTRIBUTION	DATE	P-PLANNING	ARCHITECTURE	STRUCTURE	ELECTRICAL ENL.	MECHANICAL ENL.	SAFETY	LANDSCAPE	MECHANICAL & AC	ACCOMMODATION	MECHANICAL	PLUMBING	PAINTING	FINISHES
P-01		09.01.14	●	●	●	●	●	●	●	●	●	●	●	●	●
P-02		20.01.14	●	●	●	●	●	●	●	●	●	●	●	●	●
000		12.02.14	●	●	●	●	●	●	●	●	●	●	●	●	●
001		06.04.14	●	●	●	●	●	●	●	●	●	●	●	●	●
002		28.05.14	●	●	●	●	●	●	●	●	●	●	●	●	●
003		19.08.14	●	●	●	●	●	●	●	●	●	●	●	●	●

109-4



המקרא בצד – תוכנית אדריכלות

015	17.09.15	תוכנית לבצוע
016	22.10.15	שינויים מבוקשים לתוכנית, הזזת קיר בין עמודים 109-110. ביטול קירות חדר חריטה, מימוש פלנקות הכנה לגגונים.
017	29.10.15	עדכון שינויים מבוקשים לאחר ישיבת תאום
018	07.01.16	שינויים מבוקשים לשירותים אולימפיה למשרד וחדר דלפק הזמנות מ.טכני
019	31.01.16	עדכון שינויים מבוקשים לתאי שירותים אולימפיה
020	22.02.16	ביטול חלונות בהיקף המבנה עפ"י דרישת המזמין

מס' המהדורה של התוכנית ותאריך ההפצה

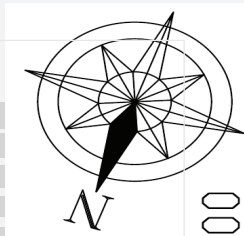
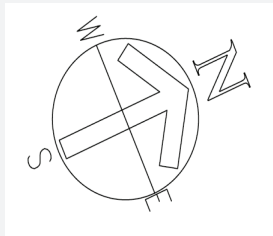
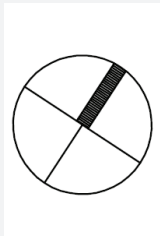
פרוט מהות העדכון/שינוי שבוצע בתוכנית, בנוסף יש לוודא שהשינוי מופיע כענן על התוכנית עצמה עם חץ ברור

109-5

## סימונים כלליים על התוכנית האדריכלית ואופן סימונם

### כיוון הצפון – חץ לצפון

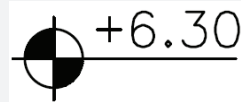
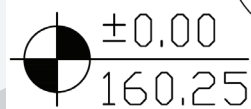
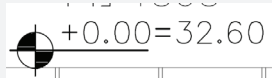
החץ/הסימן לכיוון יראה לנו ע"ג התוכנית היכן הצפון נמצא ביחס למיקום המבנה. מטרת הסימון הוא להבהיר את מיקום המבנה ביחס למרחב ותחושת ההתמצאות. הסימון יופיע בד"כ בצד המקרא



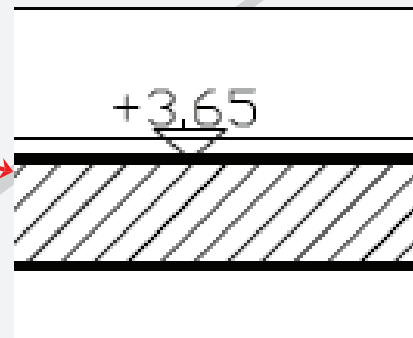
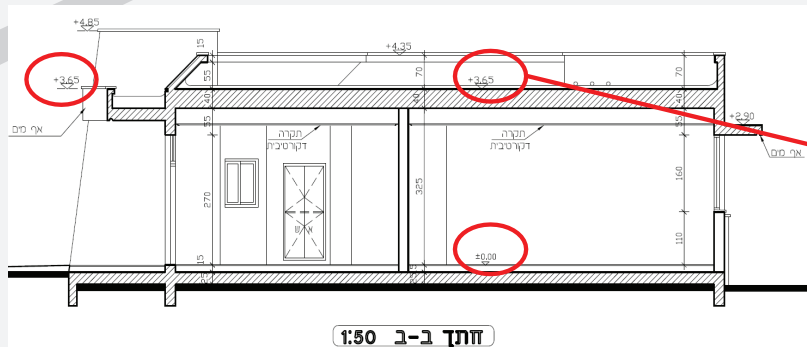
109-6

### סימון גובה מפלס

בכל תוכנית אדריכלות יסמן האדריכל את גבהי מפלס הרצפה (גובה וריצוף ולעיתים גם גובה בטון) בכל הקומות במבנה, לרוב סימון זה יהיה ביחס לקומת הקרקע 0.00 של המבנה.



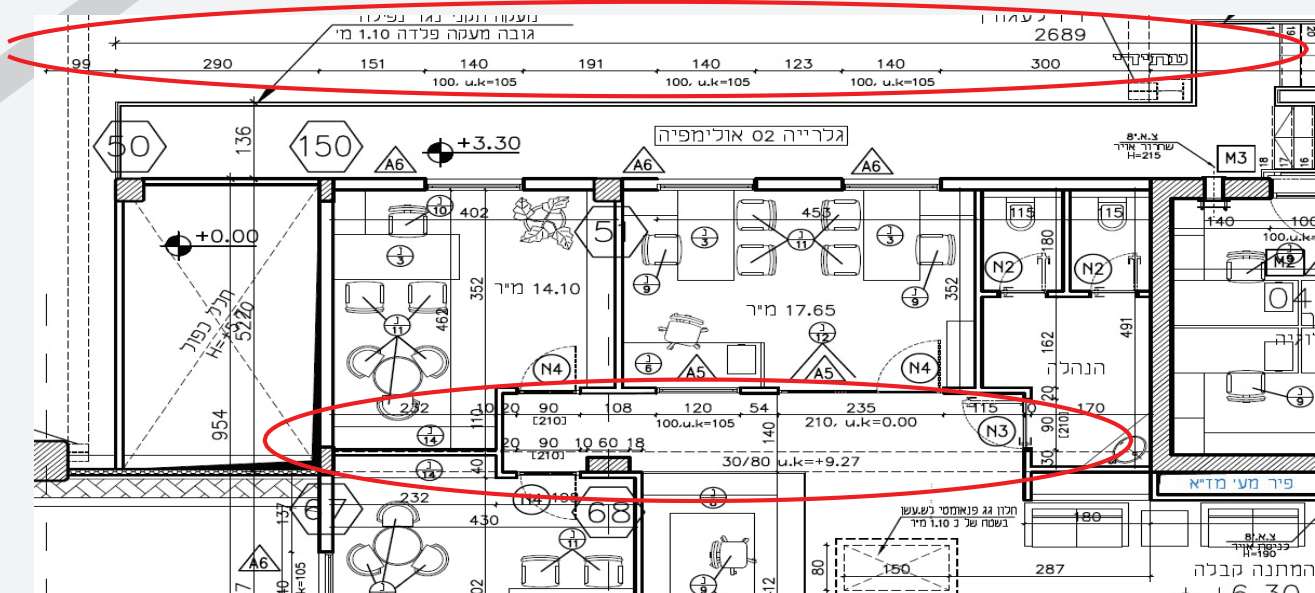
### סימון בחתך



109-7

### מידות במבנה

הכלל בסימון מידות המבנה והאלמנטים השונים הנמצאים בו קובע כי המידות הפנימיות יהיו מפורטות ביותר וכלל שיוצאים מהמבנה כלפי חוץ המידות יהיו כלליות ופחות מפורטות לזכור המידה שרואים בתוכנית תהיה "הראשונה בסדר הכתיבה"

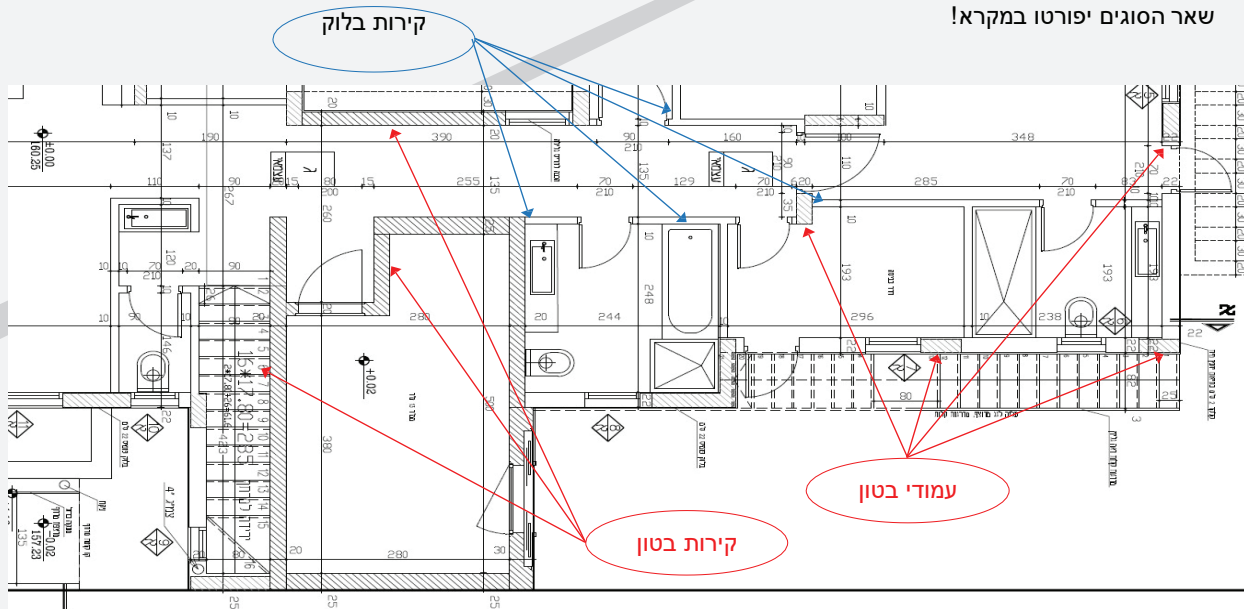


109-8

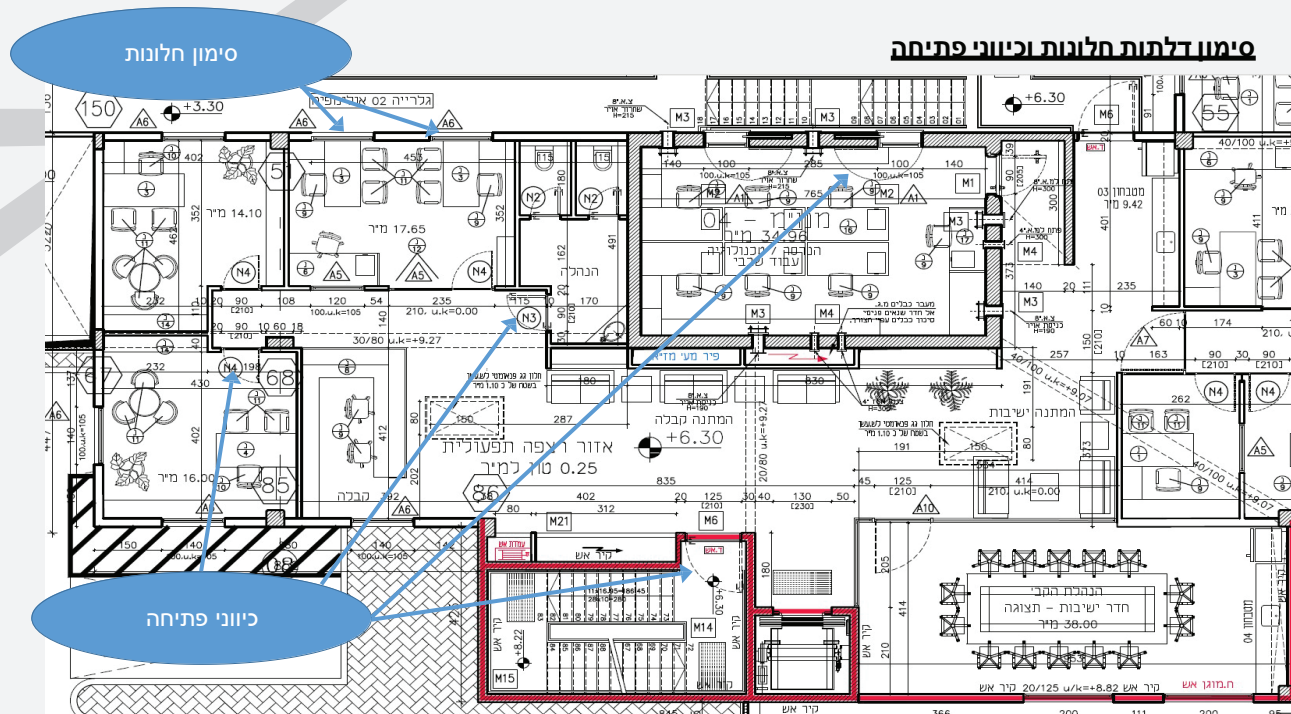


## סימון קירות/ עמודים

בטון לרוב יסומן ב"HETCH" מקווקו ובלוק "ללא מילוי"  
שאר הסוגים יפורטו במקרא!



109-9

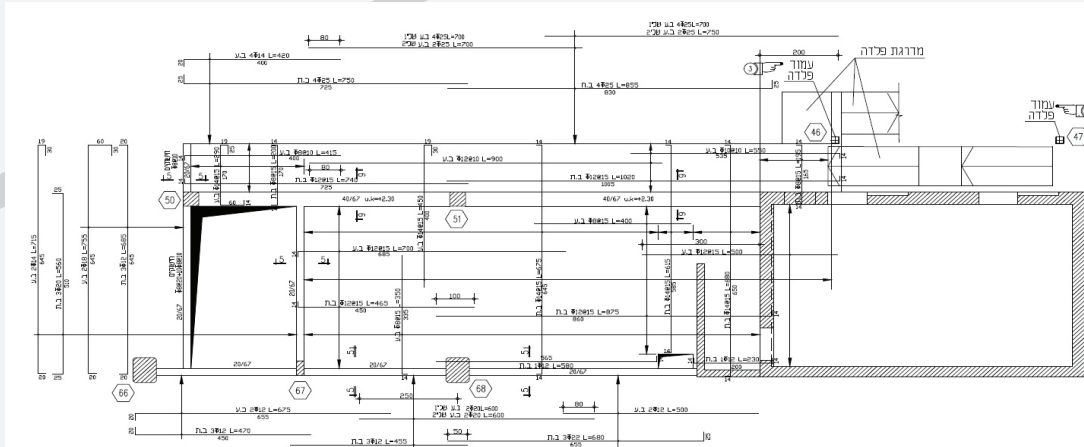


109-10

# תכניות קונסטרוקציה

• תכניות קונסטרוקציה = תכניות שלד המבנה  
 תוכנית המפרטת את החלקים ה"שלדיים" של המבנה STRUCTURE

ברזל זיון  
 בטון  
 פלדה



109-11

## המקרא בצד – תוכנית קונסטרוקציה

1. ביצוע כל חלק המבנה בתכנית זאת יבוצע רק באישור המנהל ובתנאי שקיים לגבינו היתר בניה כדור.
2. סוג הבטון בנכד היזום היצוקים באיזור יהיה ב-30.
3. יש לעשות את כל החיבורים הדרושים להרכבה מתבנים שונים.
4. יש לעשות פתיחים ומגרות על תכי זאת.
5. יש להזמין את משרד המתכנן לביקורת הזיון לפחות 72 שעות לפני מעד היציקה.
6. ראה פרטי בטון גליליים, פינות קטומות וכד' בתכי אדריכלות.
7. כל שלבי היציקה, הפסקות היציקה, וכד' יבוצעו אח אישור המנהל.
8. על פני הבטון הישן, בהפסקות היציקה בין שלבי יציקה שונים לכתורת או בקורות – ימושל עבודה – יש להתייז זמן קצר לפני היציקה סיקה סופ 100-65 בשטח 1 ק"מ כסדר.
9. פרוק הספסות מחת לכתורת וקורות יעשה תמיד ומרכז השדה.
10. סימטרת לכוון הסטכים, ובזידים – מתה הזיד פנימה.
11. יש לקרוא תכנית זאת יחד עם תכניות האדריכלות.
12. הודר רצוף חריבי לא יורה גדול מהקטר מבין הערכים האלה:
  - 1/8 המזדה המינימלית בין פני הספסות.
  - 1/3 העובי בכל סוגי התקרות המושטת.
  - 3/4 המרווח הפנימי בין מוטות זיון בודדים, או בין קבוצות מוטות כבטון מזוין, או בין מיתרים או אורכי דריכה כבטון דרוך.
  - עובי כיסוי הבטון היזדי לזיון.
13. מוטות הזיון יתאימו לדרישות התקנים הישראליים כדלקמן:

סימול	תקן הישראלי	תקן ת"י	תקן ת"י	תקן ת"י
ק	4466/2	4466/3	4466/4	4466/4
ח				

12. המבצע ימציא תעודות המאשרות את סוג ותכונות מוטות הצלדה למנהל, לפי דרישות.
13. יש לנרפף את הקוצים לתוך היצפה במקרה שאין המשכית של קיר/עמוד.
14. פרטי הזיון יסמנו לפי דרישות ת"י 466, חלק 1 (2003), סעיפים 3.3, 3.5, פרק 7 ו-4466 חלק 5.
15. אם לא צוין אחרת, עובי כסוי הזיון משני צידי החישוק יהיה שווה.
16. יש להבטיח את עמידת עובי כסוי הבטון בזמן היציקה, באמצעים נאותים.
17. מוטות הזיון יהיו נתיים מחלודה, שמו או לכלול בזמן התקנתם בתכניות.
18. יש לאבטן מוטות זיון באחד רם כשהם מורמים מהקרקע.
19. מעדי פרוק התכנית יתאימו לדרישות ת"י 466 וקבעו לפי שלבי הבצוע לעיל.
20. מעברים דרך חקורות מופיעים בתכניות אחרות יראה גם תכי יצופפו בציד המעברים כך שמשפרם לא יקטר מהרשום כאן.
21. יש לקרוא תכנית זאת יחד עם תכניות גילוח.

הערה  
 בכל מקום בו אין זיון עליון תונח רשת  
 עם הפיות של 60 סנ"מ לפחות.

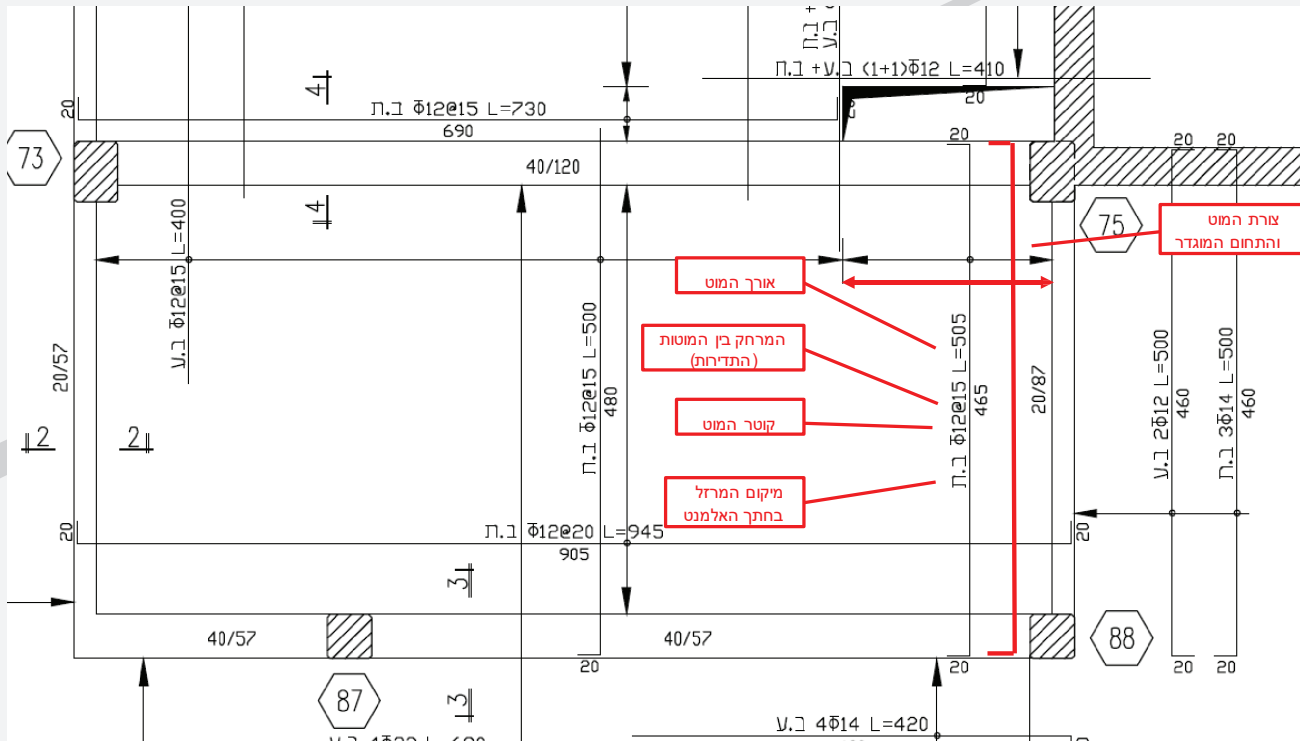
מפרט מקוצר.  
 עשה ואל תעשה

פרטים בדומה לתוכנית אדריכלות

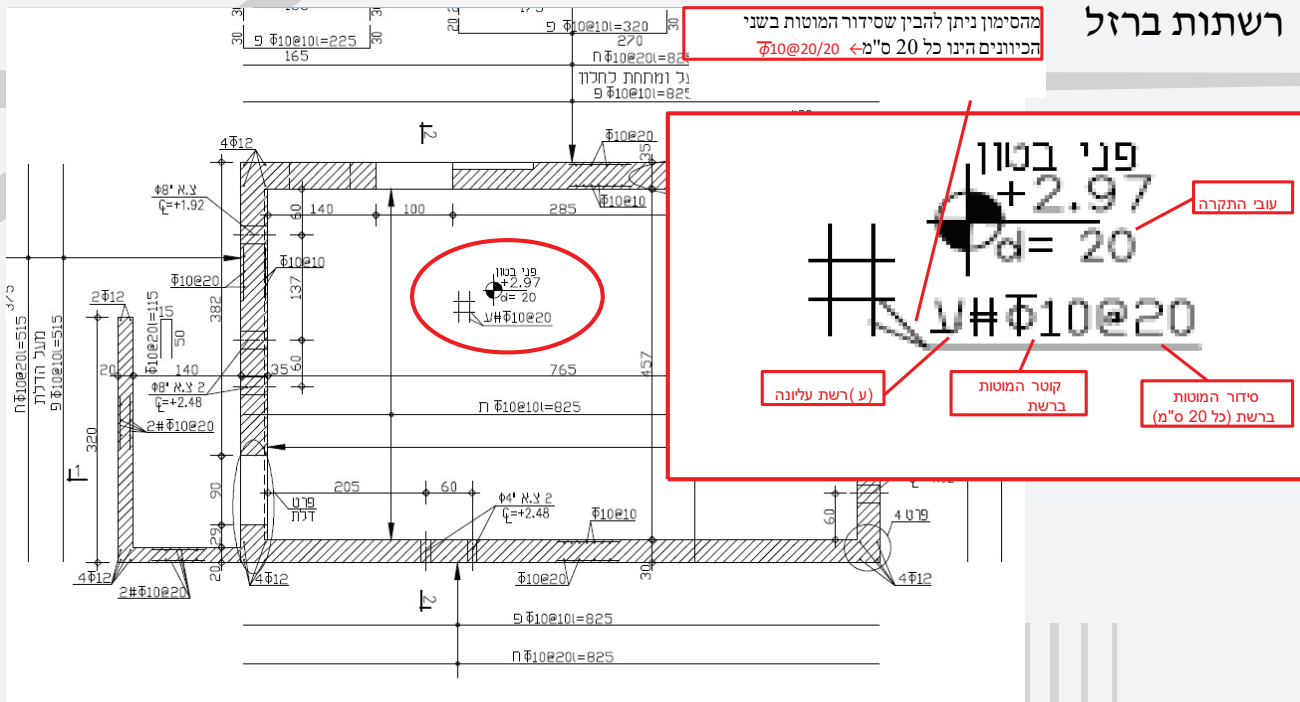
109-12





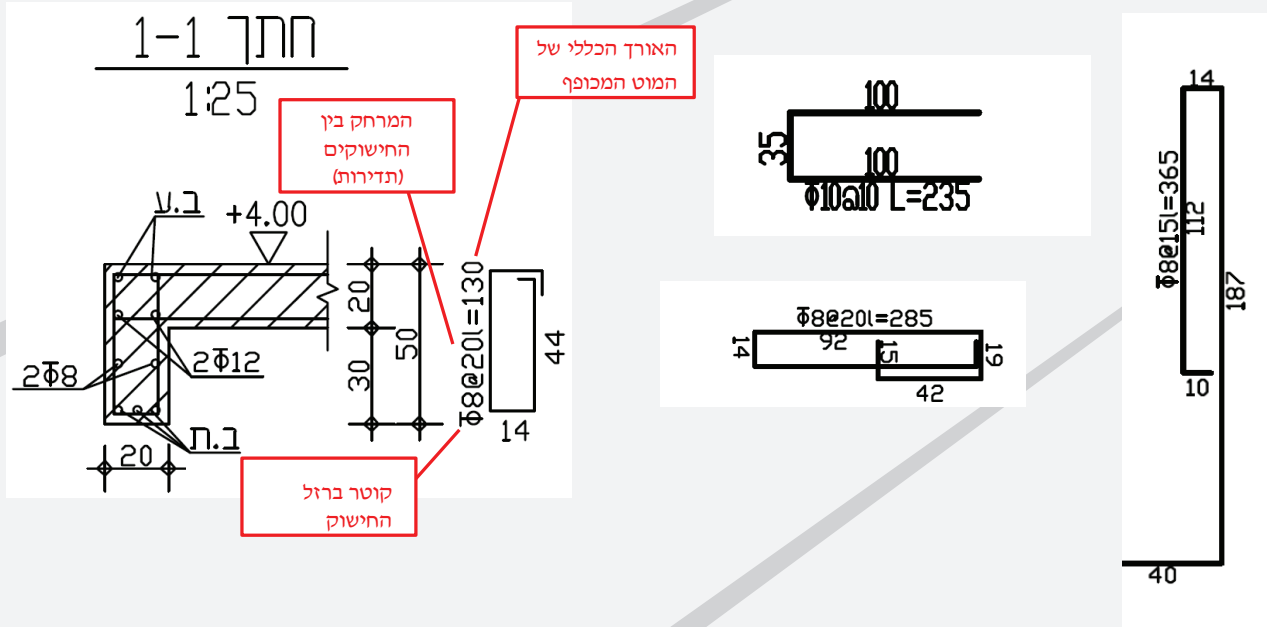


109-15

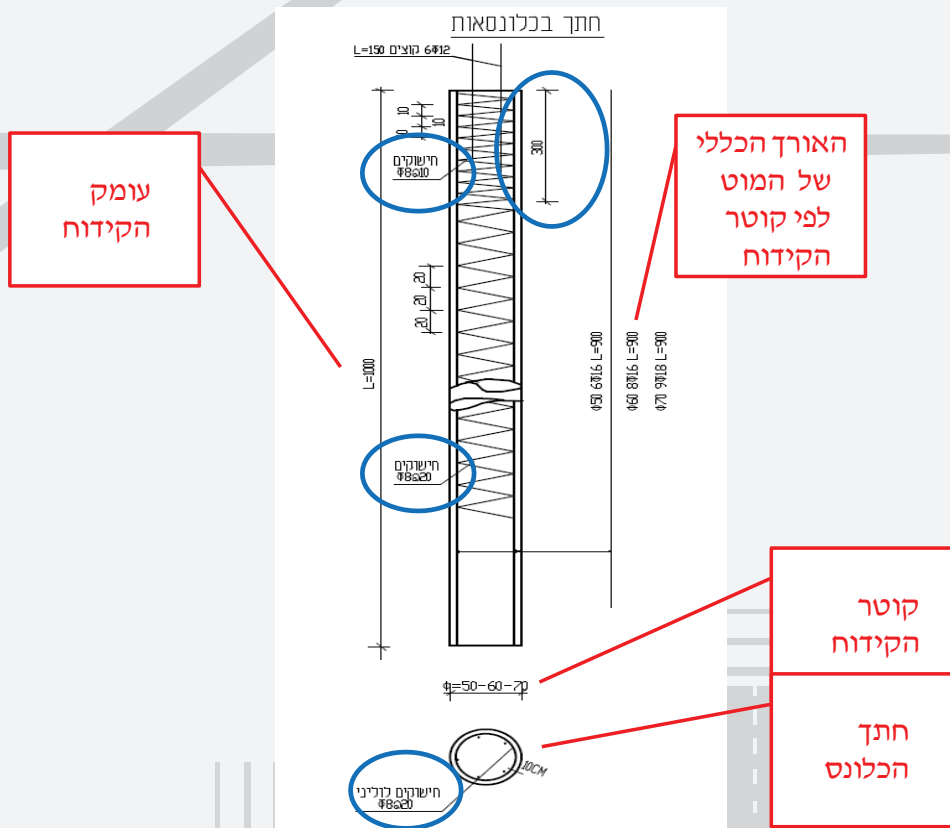


109-16

**חישוב ברזל "חתיים" ו "פיגורות"**



**בלונסאות**



קישור לתוכניות



109-19

